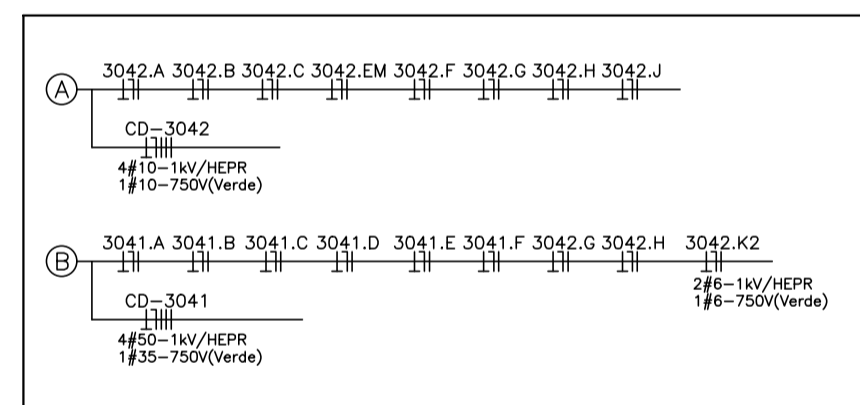


SIMBOLOGIA:

- TUBULAÇÃO DE PVC A INSTALAR, EMBUTIDA NA LAJE OU PAREDE.
- TUBULAÇÃO DE PVC A INSTALAR, EMBUTIDA NO PISO.
- TUBULAÇÃO DE PVC A INSTALAR, SOBREPÓSITA NA LAJE OU PAREDE.
- ELETROCALHA PERFORADA 20x5cm, GALVANIZADA A FOGO, FIXADA NA LAJE POR SUPORTES VERTICAIS A CADA 1,5m. (VER DETALHES)
- ELETROCALHA PERFORADA 7,5x5cm, GALVANIZADA A FOGO, FIXADA NA LAJE POR SUPORTES VERTICAIS A CADA 1,5m. (VER DETALHES)
- PERFILADO GALVANIZADO A FOGO 38x38mm C/ CX. DE TOMADA, FIXADO NA LAJE SOBRE O FERRO POR GANCHOS CURTOS A CADA 1,2m.
- SAÍDA VERTICAL DE ELETRODUTO DA ELETROCALHA.
- PAINEL LED-30W a 40W-4000K, EMBUTIDO NO FORRO DE GESSO, COM DIFUSOR EM ACRÍLICO TRANSLÚCIDO, 617x617mm, ACABAMENTO BRANCO. REF.: LHT03-E400830-30W DA LUMICENTER OU EQUIVALENTE TÉCNICO.
- LUMINÁRIA COM LED-15W a 20W-4000K, EMBUTIDA NO FORRO DE GESSO, COM DIFUSOR EM ACRÍLICO TRANSLÚCIDO, 660x307mm, ACABAMENTO BRANCO. REF.: LHT01-E200840-15W DA LUMICENTER OU EQUIVALENTE TÉCNICO.
- LUMINÁRIA COM LED-15W a 20W-4000K, DE SOBREPÓSITO, COM DIFUSOR EM ACRÍLICO TRANSLÚCIDO, 660x307mm, ACABAMENTO BRANCO. REF.: LHT01-E200840-15W DA LUMICENTER OU EQUIVALENTE TÉCNICO.
- LUMINÁRIA COM LÂMPADA LED-10W-3000K DIMERIZÁVEL, DE EMBUTIR, COM DIFUSOR TRANSLÚCIDO, ACABAMENTO BRANCO. REF.: EFA4-E1100830 DA LUMICENTER OU EQUIVALENTE TÉCNICO.
- INTERRUPTOR SIMPLES, DE UMA, DUAS E TRÊS TECLAS, EMBUTIDO NA PAREDE. A 1,10m DO PISO, (CX. 2x4")
- DIMMER PARA LÂMPADA LED, EMBUTIDO NA PAREDE A 1,10m DO PISO, (CX. 2x4")
- INTERRUPTOR DE DESLIGAMENTO DE EMERGÊNCIA TIPO REDEFINIÇÃO MANUAL FECHADA, EMBUTIDO NA PAREDE A 1,6m DO PISO (CX. 4x4")
- 2 TOMADAS 2P+T-10A EMBUTIDA NA PAREDE A 0,3m E 1,2m DO PISO(CX.2x4")
- TOMADA 2P+T-10A EMBUTIDA NA PAREDE A 0,3, 1,2 E 2,2m DO PISO(CX.2x4")
- TOMADA INDUSTRIAL 2P+T-32A (EC60309)- SOBREPÓSITA NA PAREDE A 0,5m (CX. 2x4") PVC)
- PONTO DE FORÇA PARA CLIMATIZADORES INSTALADO NO FORRO OU SOBRE A LAJE
- PONTO DE FORÇA PARA CLIMATIZADOR INSTALADO NA PAREDE A 2,2m
- TOMADA 2P+T-20A EMBUTIDA NO FORRO.
- RELE FOTOELÉTRICO, SOBREPÓSITO NA PAREDE A 2,2m.(CX.2x4")
- CAIXA DE PASSAGEM 4"x4" EMBUTIDA NA PAREDE ALTURA INDICADA
- CAIXA DE PASSAGEM 4"x4" SOBRE O FORRO DE GESSO
- AUTOFALANTE SOBREPÓSITA NA PAREDE A 2,6m (CX.4x4"-PVC)
- CÂMERA DE CCTV SOBREPÓSITA NA PAREDE A 1,5m (CX. 4x4"-PVC)
- LÂMPADA DE SINALIZAÇÃO SOBREPÓSITA NA PAREDE A 2,4m (CX. 4x4"-PVC)
- QUADRO DE DISTRIBUIÇÃO DE ENERGIA EMBUTIDO NA PAREDE DE GESSO A INSTALAR
- QUADRO DE DISTRIBUIÇÃO DE ENERGIA EMBUTIDO NA PAREDE DE ALVENARIA A INSTALAR
- TUBULAÇÃO QUE SOB E DESCE, A SER INSTALADA
- FAIXA, FASE, NEUTRO, RETORNO E TERRA.

- NOTAS**
- 1- CONDUTORES NÃO COTADOS SERÃO #2,5mm²-PVC/750V
 - 2- TUBULAÇÃO A SER INSTALADA NÃO COTADA, SERÁ DIAM. 3/4"
 - 3- TUBULAÇÃO SOBRE O FORRO FALSO, FIXADA NA LAJE, EMBUTIDA NA LAJE OU PAREDE SERÁ DE PVC CORRUGADO.
 - 4- TUBULAÇÃO APARENTE NA PAREDE, SERÁ DE PVC RÍGIDO NA COR BRANCO.
 - 5- OS CIRCUITOS CONDUTORES, DEVERÃO SER IDENTIFICADOS NOS QUADROS.
 - 6- TODOS OS DISJUNTORES DEVERÃO SER IDENTIFICADOS NOS QUADROS
 - 7- TODAS AS PARTES METÁLICAS DEVERÃO SER ATERRADAS
 - 8- TODAS AS CONEXÕES COM TOMADAS, DISJUNTORES, INTERRUPTORES E BARRAMENTOS, DEVERÃO SER EFETUADAS COM TERMINAIS PRÉ-SOLDADOS DO TIPO PINO OU CILÍNDRICO, FABRICAÇÃO HELLMANN OU EQUIVALENTE
 - 9- AS LUMINÁRIAS SERÃO LIGADAS DOS PERFILADOS ATRAVÉS DE CAIXAS COM TOMADAS 2P+T-10A INSTALADAS NO MESMO, CABO PPV15 E FLETO MACHO.
 - 10- AS LUMINÁRIAS SERÃO LIGADAS DAS ELETROCALHAS COM CABO PP 3x1,5 PROTETIDO COM FRENHA CABOS E TOMADAS MACHO/FEMEA
 - 11- TODAS AS EMENDAS DEVERÃO SER ISOLADAS COM FITA ALTO FUSÃO DA 3M.
 - 12- TODOS OS CONDUTORES DE DISTRIBUIÇÃO, DEVERÃO TER AS SEGUINTE CORES:
 - CONDUTOR FASE: PRETO, VERMELHO OU AMARELO
 - CONDUTOR RETORNO: BRANCO OU CINZA
 - CONDUTOR NEUTRO: AZUL CLARO
 - CONDUTOR TERRA: VERDE OU VERDE/AMARELO



01	MUDANÇAS DE POSIÇÃO DE ELETROCALHA	NOVEMBRO/2020
00	EMIÇÃO INICIAL	JULHO/2020
Nº	REVISÃO	DATA

ESTEL ENGENHARIA
 Rua José Quirino, 147 - São João - CEP 88305-060 - Itajaí-SC
 Tel: (047) 3046-2001 Fax: (047) 3046-2004
 estel@estelengenharia.com.br - www.estelengenharia.com.br

PROJETO Nº: **1372/20**
 PROJETO: **ELÉTRICO**

FAHECE
 FUNDAÇÃO DE APOIO AO HEMOSC/CEPON

CLIENTE: **FUNDAÇÃO DE APOIO AO HEMOSC/CEPON - FAHECE**
 PROJETO: **PROJETO DE REFORMA E AMPLIAÇÃO DE BUNKERS PARA ACELERADORES LINEARES E CONSULTÓRIOS DO CEPON**
 CONTEÚDO: **PLANTA BAIXA**

PRANCHA Nº:	RESPONSÁVEL TÉCNICO	PROPRIETÁRIO
01/07	IVALDO LUIZ VIANA BENTO CREIA nº 013367-0 SC	FUNDAÇÃO DE APOIO AO HEMOSC/CEPON - FAHECE

AUTOR DO PROJETO	CAD	DATA	REVISÃO	CONTROLE DE PROJETOS
IVALDO BENTO	VAGNER	JULHO/2020	01	PROJETO DEFINITIVO (X)
ÁREA	VERIFICAÇÃO	ESCALA	ARQUIVO	PROJETO NÃO DEFINITIVO ()
457,35 m²	IVALDO BENTO	INDICADA		

PLANTA BAIXA
 ESCALA 1/75